



心臓血管医療の概要について  
*Cardiovascular Scope of Services*



i♥i 阪和記念病院

阪和記念病院（第二、第三次救急指定病院）  
*Hanwa Memorial Hospital*



集中治療室 (計16床)  
*Intensive units (CCU/HCU/ICU)*



リハビリテーション科 *Rehabilitation unit*  
心臓リハビリテーション部門 *Cardiac Rehab.*



救急対応 (24時間体制)

*Emergency Service (around-the-clock assistance)*



外来診察部門  
OPD



NIHON KODEN; TEC-5500

除細動器 (5台)  
*Cardioverter Defibrillator*



NIHON KODEN; AED-9200

自動体外式除細動器 (6台)

AED





PILLIPS; Respironics V60

人工呼吸器(1機)  
*Respirator*



**STARMED; CASTAR "R"**

**NPPV 用マスク (4機)**

**Helmet NIV**



IMI; VELA

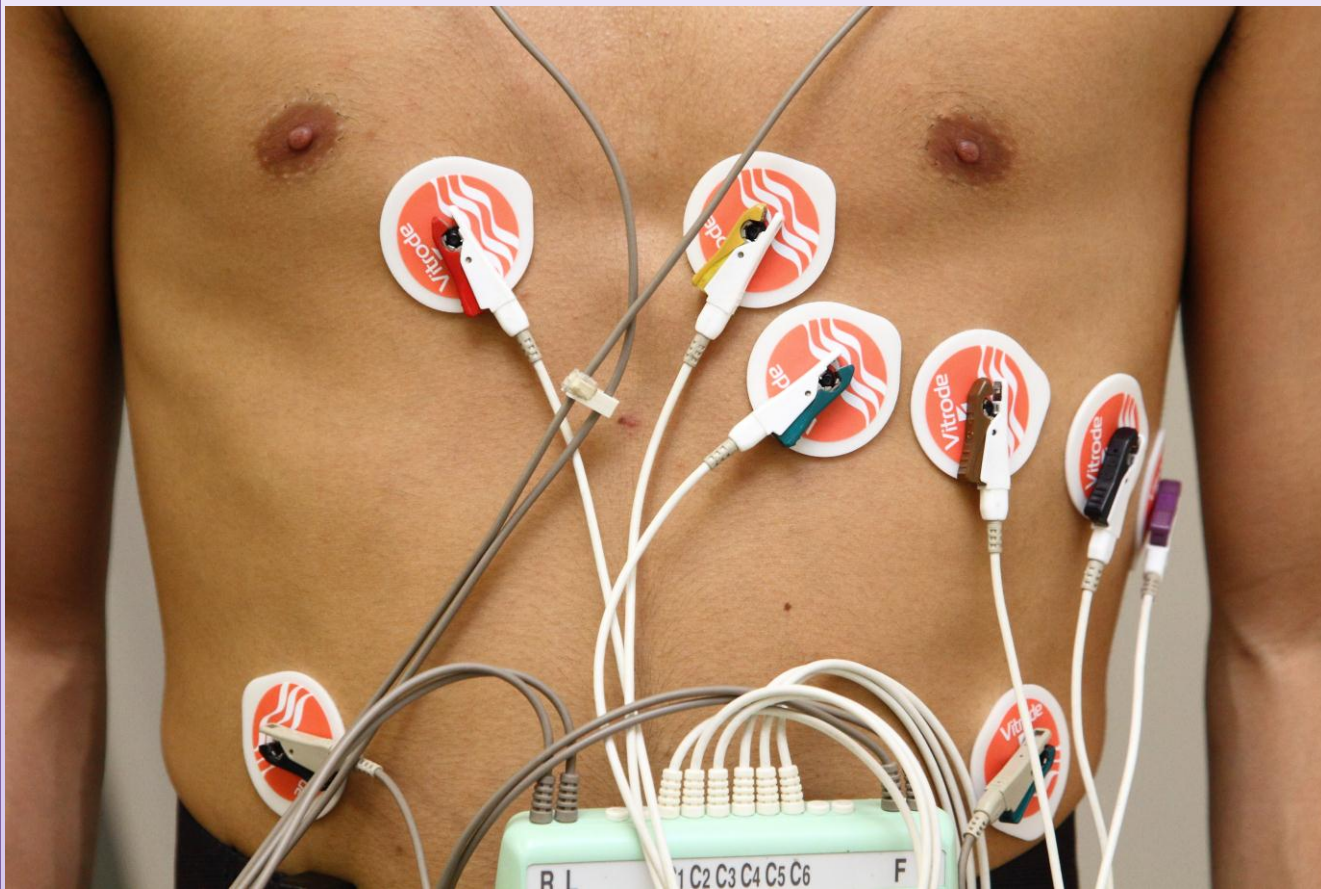
人工呼吸器(12機)  
*Respirator*



冠動脈CT  
*Coronary CT*



心臟MRI  
*Cardiac MRI*



運動負荷心電図  
*Exercise Stress test*



PHILLIPS; CX50



TOSHIBA; Aplio XG SSA-790A

超音波装置

*Ultrasound System*



SARAYA; MIST-100H

血流依存性血管拡張反応装置  
*Flow-Mediated Dilatation*





OMRON; BP-203RPEII formPWV/ABI

血圧脈波検査装置 (ABI/PWV)



PHILLIPS; ASV

陽圧換気療法  
*Adaptive Support Ventilation (ASV)*



PHILLIPS; CPAP

持續的氣道陽壓法  
*continuous positive airway pressure (CPAP) therapy*



カテーテル検査室  
*Catheterization Lab.*



インターベンション療法  
*Interventional treatment*



**XEMEX; CONSOLE908**

**IABP 駆動装置**

***IABP; Intra-aortic Balloon Pumping***



TERUMO; CAPIOX LX

PCPS 經皮的人工心肺補助裝置

*PCPS; percutaneous cardiopulmonary support device*

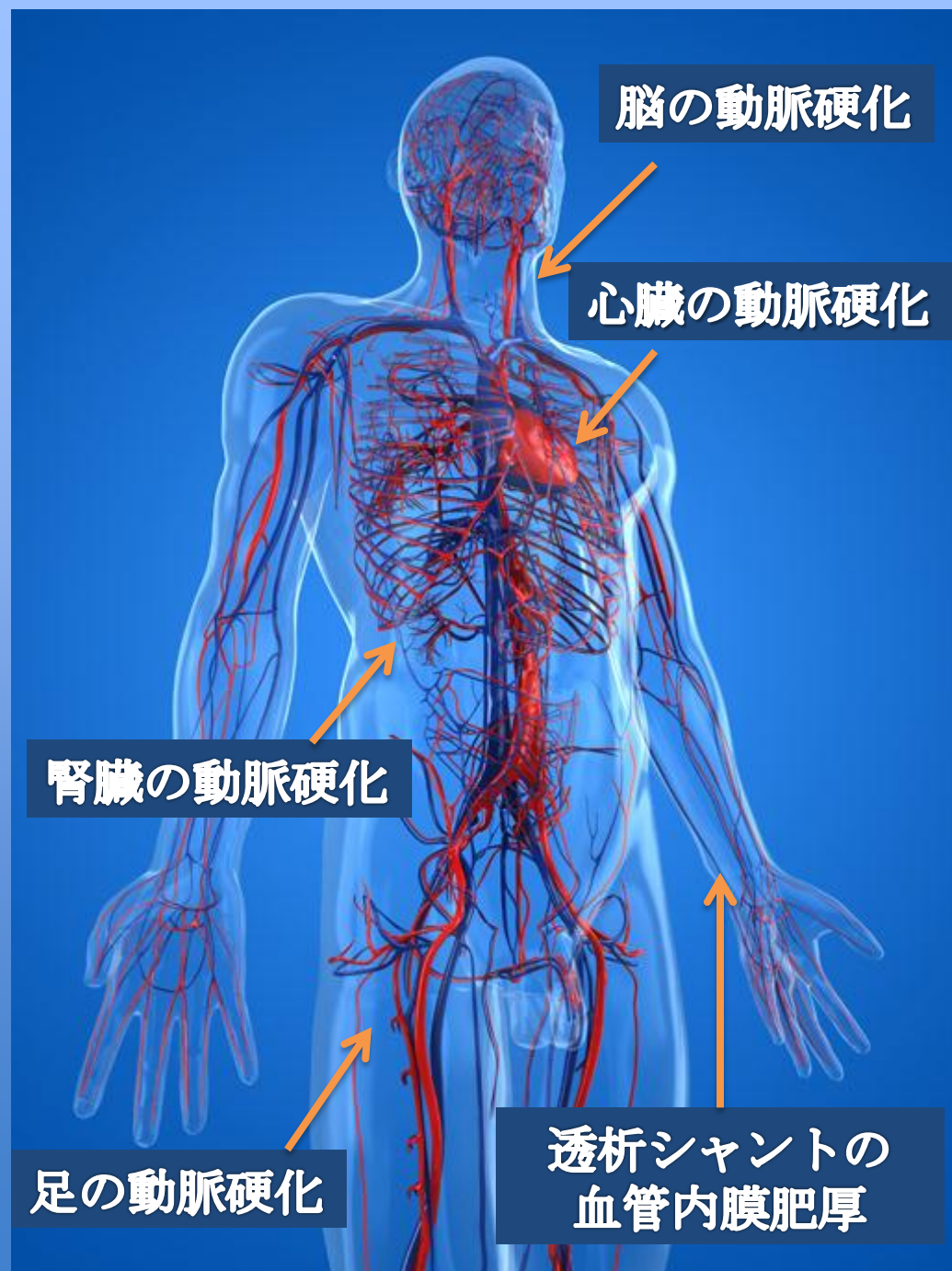


ペースメーカー植え込み術  
*Pacemaker implantation*



阪和記念病院  
心臓血管センターの特徴  
独自のサービス

Hanwa Memorial Hospital  
Cardio Vascular Center  
Unique Services



# 独自のサービス

## Unique Services

24時間、365日 救急対応致しております。

*24 hours a day. 365 days a year Emergency service*

救急隊(EMS)からの受け入れを一切お断りしない方針です。

脳、心臓、腎臓、手足に至る全身の血管に関する包括治療を提供致しております。

*totally-enclosed Cardio Vascular treatment*

これまでの経験に基づく医療から**臨床研究による実証(エビデンス)に基づく医療へ**

*From experience based medicine to **evidence based medicine***

多様で質の高い医療サービスを提供致しております。

*diverse and high-quality medical care services*

効果的な検査 *effective cardiac tests*

的確な診断 *definite diagnosis*

適切な治療 *appropriate treatment*